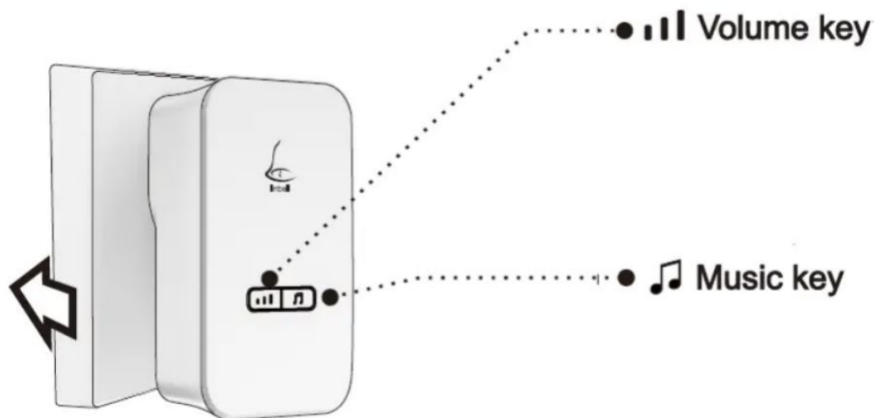


# ИНСТРУКЦИЯ ЗА УПОТРЕБА

Кинетичен безжичен звънец

Без батерия в бутона | 36 мелодии | 5 нива на звука

Приемникът ще звъни и светлинните индикатори ще мигат.



Приемникът се включва директно в контакт. На корпуса са бутонът за сила на звука и бутонът за избор на мелодия.

| Кинетичен бутон   | Приемник за контакт                                       | Персонализация  |
|---|---|---|
| Бутонът не използва батерия. Енергията се генерира при натискане. | Включва се в контакт 100-240 V и възпроизвежда мелодията. | Избор на мелодия, сила на звука и добавяне на още бутони/приемници. |

Прочетете инструкцията преди монтаж. Направете тест на обхвата преди залепване или пробиване.

# 1. Предназначение

Кинетичният безжичен звънец е предназначен за входна врата, офис, склад, къща или апартамент. Системата работи с приемник, който се включва в контакт, и кинетичен бутон, който се монтира до входа.

При натискане на бутона се генерира радиосигнал към приемника. Приемникът възпроизвежда избраната мелодия и светлинният индикатор мига.

Бутонът не се нуждае от батерия. Това намалява поддръжката и премахва нуждата от периодична смяна на батерии.

## 2. Преди първо използване

### 1. Включете приемника.

Поставете приемника в изправен контакт с напрежение 100-240 V. След включване приемникът трябва да прозвъни и светлинните индикатори да мигнат.

### 2. Проверете бутона.

Натиснете кинетичния бутон. Ако приемникът звънне веднага, комплектът е готов за употреба.

### 3. Изберете звук и мелодия.

Настройте силата на звука и желаната мелодия от бутоните на приемника.

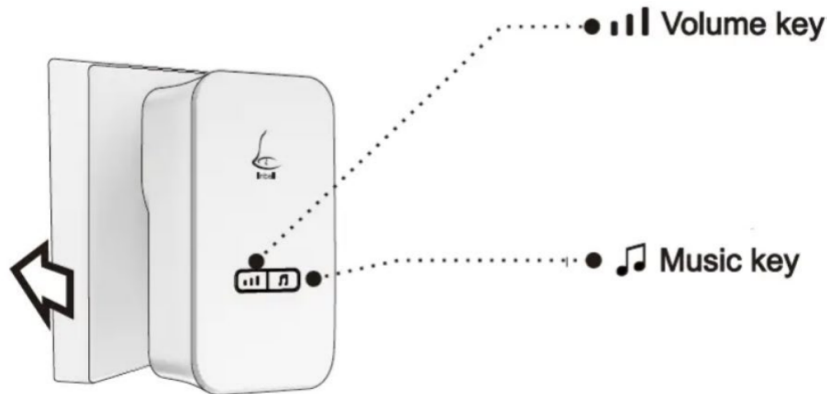
### 4. Тествайте обхвата.

Преди монтаж натиснете бутона от реалното място, където ще бъде поставен. Приемникът трябва да реагира всеки път.

Фабричните комплекти обикновено са предварително сдвоени. Допълнително сдвояване е необходимо само при добавяне или смяна на бутон/приемник.

## 3. Бутони на приемника

Приемникът ще звъни и светлинните индикатори ще мигат.



Фигура 1. Volume key - сила на звука. Music key - избор на мелодия.

## 4. Настройка на силата на звука

За да промените силата на звука, натиснете кратко бутона Volume на приемника.

При всяко кратко натискане приемникът преминава към следващо ниво на звука. Налични са общо 5 нива, включително режим без звук.

Избраната сила на звука се запамятава. Приемникът запазва настройката дори ако бъде изключен от контакта и включен отново.

## 5. Смяна на мелодия - ясно и точно

За да смените мелодията, натискайте кратко бутона Music на приемника. При всяко кратко натискане ще се възпроизведе следващата мелодия.

Когато чуете мелодията, която желаете да използвате, натиснете и задръжте същия бутон Music за около 5 секунди. Това потвърждава избора.

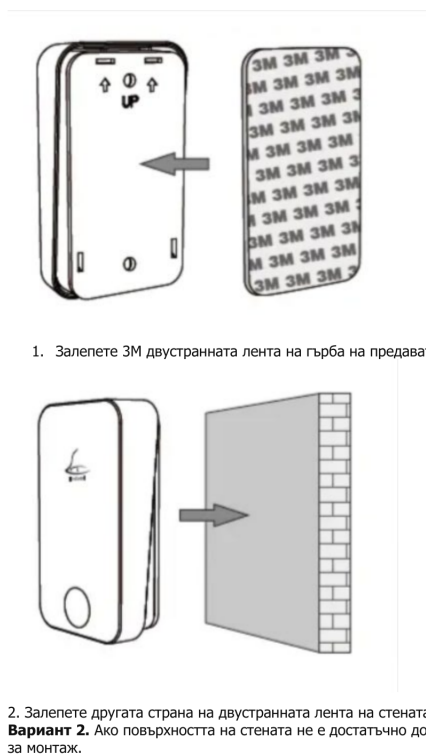
След потвърждаване звънецът ще използва избраната мелодия при натискане на бутона.

Ако имате повече от един бутон, настройвайте мелодията за всеки бутон поотделно при нужда, за да различавате различните входове.

## 6. Монтаж на бутона с 3М лепенка

Използвайте лепенката, когато повърхността е гладка, суха, чиста и достатъчно здрава. Подходящи са PVC рамка, дървена рамка, плочки или гладка стена.

Не монтирайте бутона директно върху метална врата или метална каса. Металът може значително да намали обхвата на сигнала.



Фигура 2. Монтаж с двустранна 3М лепенка.

### 1. Почистете мястото.

Повърхността трябва да бъде суха и без прах, мазнина или влага.

### 2. Залепете лепенката.

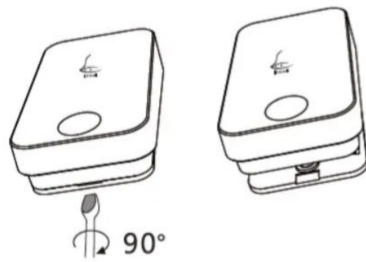
Поставете 3М двустранната лента на гърба на бутона.

### 3. Фиксирайте бутона.

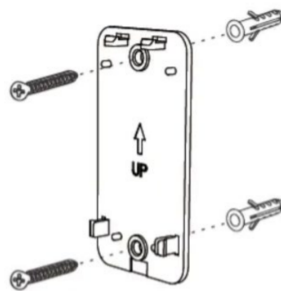
Отстранете защитния слой, поставете бутона в правилна посока според означението UP и притиснете стабилно за 20-30 секунди.

## 7. Монтаж на бутона с винтове

Използвайте монтаж с винтове, когато стената е грапава, неравна, прашна или когато лепенката няма да осигури достатъчно стабилно закрепване.



1. Отстранете монтажния панел от предавателя с помощта на отвертка.



2. Фиксирайте монтажния панел към стената

Фигура 3. Отделяне на монтажния панел и закрепване с винтове.

### 1. Отделете монтажния панел.

Поставете права отвертка в долния отвор и завъртете внимателно на 90°.

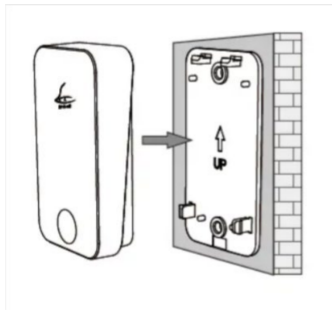
### 2. Фиксирайте панела.

Маркирайте отворите, пробийте при нужда и закрепете панела към стената с винтове.

### 3. Поставете бутона.

Фиксирайте предавателя към панела, като спазите посоката UP.

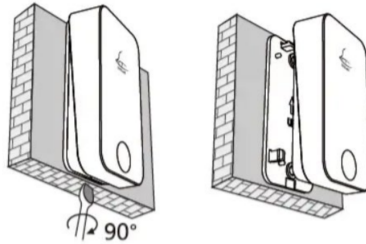
## 8. Сваляне на бутона от панела



3. Фиксирайте предавателя към панела.

**Отстранете предавателя**

Можете да премахнете предавателя от панела, когато е необходимо. Пъхнете правата отвертка в отвора на предавателя, след което го завъртете на 90° и предавателят ще бъде отделен от монтажния панел на стената.



**Добавяне на код/Изтриване на код**

Кодирането е направено преди звъненето на вратата от фабриката. Можете да го използвате директно без кодиране. Кодирането е необходимо само когато добавяте или изтривате кодове. Не използвайте други кодиращи устройства.

Фигура 4. Сваляне на бутона и кодиране/сдвояване.

**1. Поставете отвертка.**

Пъхнете права отвертка в отвора в долната част на бутона.

**2. Завъртете на 90°.**

Завъртете внимателно отвертката на около 90°.

**3. Отделете бутона.**

Извадете бутона от монтажния панел без да прилагате прекомерна сила.

## 9. Добавяне на бутон или приемник

Кодирането е необходимо, когато добавяте нов бутон, добавяте нов приемник или сменяте компонент. Един бутон може да работи с няколко приемника. Няколко бутоната могат да работят с един приемник.

### Добавяне на допълнителен бутон

#### 1. Включете приемника.

Поставете приемника в контакт и се уверете, че има захранване.

#### 2. Влезте в режим на сдвояване.

Задръжте който и да е бутон на приемника за около 5 секунди. Приемникът ще прозвъни и светлинната индикация ще започне да мига.

#### 3. Натиснете новия бутон.

Натиснете кинетичния бутон, който искате да добавите.

#### 4. Проверете работата.

След сдвояване натиснете бутоната отново. Приемникът трябва да звънне.

### Добавяне на допълнителен приемник

#### 1. Включете новия приемник.

Поставете го в контакт близо до бутоната за по-сигурно сдвояване.

#### 2. Активирайте сдвояване.

Задръжте бутон на приемника около 5 секунди, докато прозвъни или започне светлинна индикация.

#### 3. Натиснете съществуващия бутон.

Новият приемник трябва да запамети бутоната и да реагира при натискане.

### Изтриване на свързани бутоната/кодове

За да изтриете паметта на приемника, задръжте бутон на приемника за повече от 10 секунди. След това всички бутоната трябва да бъдат добавени отново.

## 10. Обхват и правилно място за монтаж

Максималният обхват е до 100 m без препятствия. При стени, метални врати, армировка, електрически мущения или голямо разстояние реалният обхват може да бъде по-малък.

Преди окончателен монтаж натиснете бутоната няколко пъти от избраното място. Ако приемникът не реагира всеки път, преместете бутоната или приемника.

За по-добър сигнал поставете приемника в контакт, който не е закрит от метални мебели, електрическо табло или големи уреди.

## 11. Отстраняване на проблеми

| Проблем                  | Причина   | Решение   |
|--------------------------|---|---|
| Приемникът не звъни      | Няма захранване, слаб сигнал или бутонът не е сдвоен.                 | Проверете контакта. Преместете приемника по-близо. При нужда добавете бутона отново.          |
| Обхватът е слаб          | Метална врата, армирана стена, смущения или твърде голямо разстояние. | Не монтирайте върху метал. Пробвайте друга позиция. Преместете приемника в по-близък контакт. |
| Мелодията не се запазва  | Избрана е мелодия, но не е потвърдена.                                | След като чуete избраната мелодия, задръжте същия бутон Music за 5 секунди.                   |
| Звънецът е твърде тих    | Избрано е ниско ниво или режим без звук.                              | Натиснете кратко бутона Volume, докато изберете подходящо ниво.                               |
| Реагира на нежелан бутон | Неправилно сдвояване.   | Изтрийте паметта с задръжане над 10 секунди и сдвоете само нужните бутони.                    |

## 12. Технически характеристики

| Параметър               | Стойност  |
|-------------------------|---|
| Тип продукт             | Кинетичен безжичен звънец за врата                              |
| Захранване на приемника | AC 100-240 V  |
| Захранване на бутона    | Без батерия, чрез кинетичен генератор                           |
| Работна честота         | RF 433 MHz  |
| Мелодии                 | 36  |
| Сила на звука           | 5 нива, включително режим без звук; до 85 dBA                   |
| Обхват                  | До 100 m без препятствия; по-малък при стени и метални прегради |
| Материал                | ABS пластмаса   |
| Поддръжка               | Не се изисква смяна на батерия в бутона                         |

## 13. Кратка инструкция за клиента

### 1. Включете приемника в контакт.

Изчакайте да прозвъни или да мигне светлинната индикация.

### 2. Настройте силата на звука.

Натискайте кратко бутона Volume до желаното ниво.

### 3. Изберете мелодия.

Натискайте кратко бутона Music, докато чуete желаната мелодия.

### 4. Потвърдете мелодията.

След като чуete избраната мелодия, натиснете и задръжте същия бутон Music за около 5 секунди.

### 5. Монтирайте бутона.

Първо направете тест на обхвата. След това използвайте 3M лепенка или винтове.

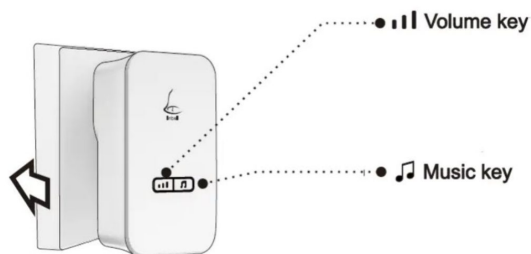
## Приложение: оригинални схеми

Оригиналните схеми са добавени за визуална сверка при монтаж и настройка.

### ИНСТРУКЦИЯ ЗА УПОТРЕБА

#### Включете приемника в контакта.

Приемникът ще звъни и светлинните индикатори ще мигат.



#### Бутон за сила на звука:

Натиснете кратко, за да промените силата на звука.

Има общо 5 нива на звука, включително „Режим заглушаване“. Избраната сила на звука ще бъде съхранена и приемникът ще запази силата на звука, дори ако бъде изключен и включен отново.

#### Музикален клавиш:

Кратък за смяна на музика.

Налични са 36 песни.

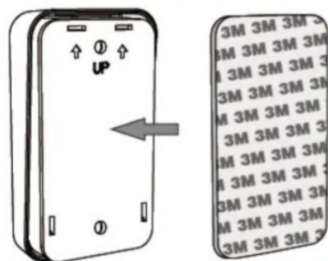
**Внимание:** Музиката, кодирана с предавателя, се задава по време на кодирането. Когато промените музиката чрез натискане на бутона Музика в обикновено време, музиката, кодирана с предавателя, няма да бъде променена.

**Смяна на мелодия:** Когато чуете мелодията, която ви харесва отново натиснете бутона за избор на мелодия и го задръжте за 5 секунди за да потвърдите.

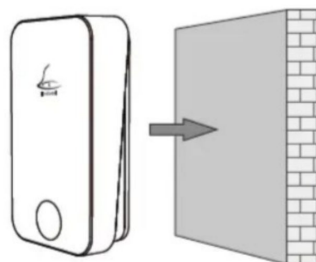
*Инсталирайте предавателя*

**Вариант 1:** Ако стената е чиста и достатъчно плоча, тиксо е достатъчно за монтаж.

Оригинална схема: включване на приемника, Volume key и Music key.

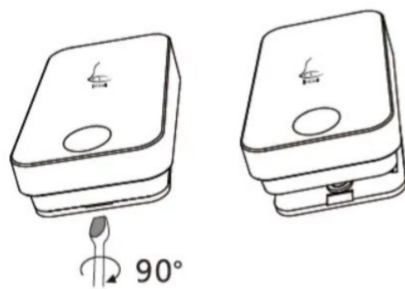


1. Залепете 3М двустранната лента на гърба на предавателя.

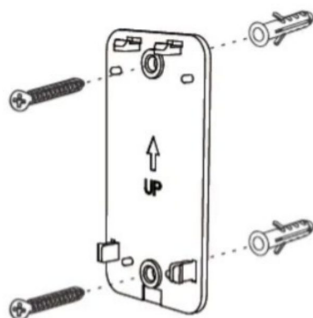


2. Залепете другата страна на двустранната лента на стената.  
**Вариант 2.** Ако повърхността на стената не е достатъчно добра, използвайте начин 2 за монтаж.

Оригинална схема: монтаж с 3М двустранна лепенка.

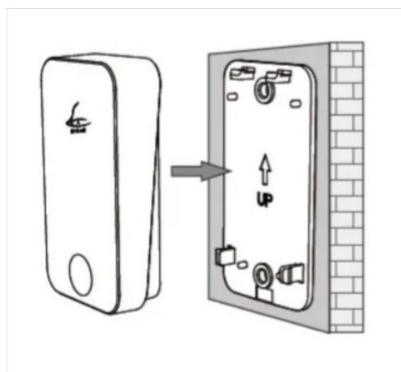


1. Отстранете монтажния панел от предавателя с помощта на отвертка.



2. Фиксирайте монтажния панел към стената

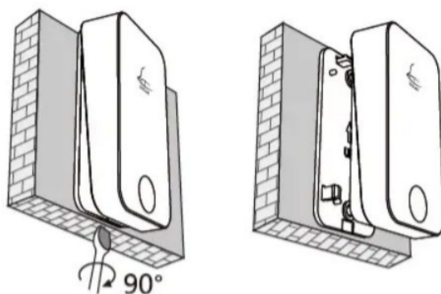
Оригинална схема: монтаж с винтове.



3. Фиксирайте предавателя към панела.

**Отстранете предавателя**

Можете да премахнете предавателя от панела, когато е необходимо. Пъхнете правата отвертка в отвора на предавателя, след което го завъртете на 90° и предавателят ще бъде отделен от монтажния панел на стената.



**Добавяне на код/Изтриване на код**

Кодирането е направено преди звъненето на вратата от фабриката. Можете да го използвате директно без кодиране. Кодирането е необходимо само когато добавяте или смените предавател. Чрез кодиране един предавател може да съответства на няколко приемника или няколко предавателя могат да съответстват на един приемник.

Оригинална схема: сваляне на бутона и кодиране/изтриване на код.